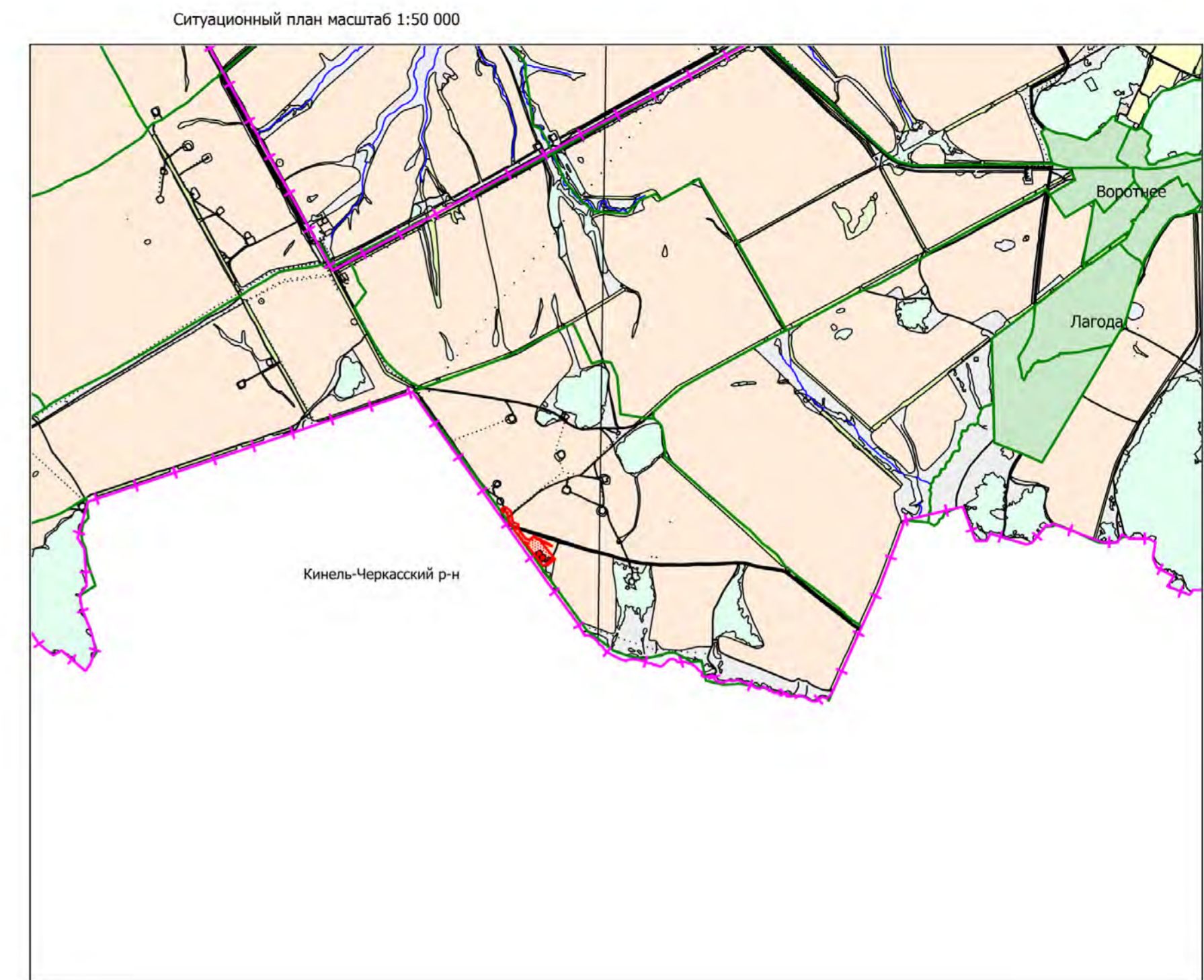
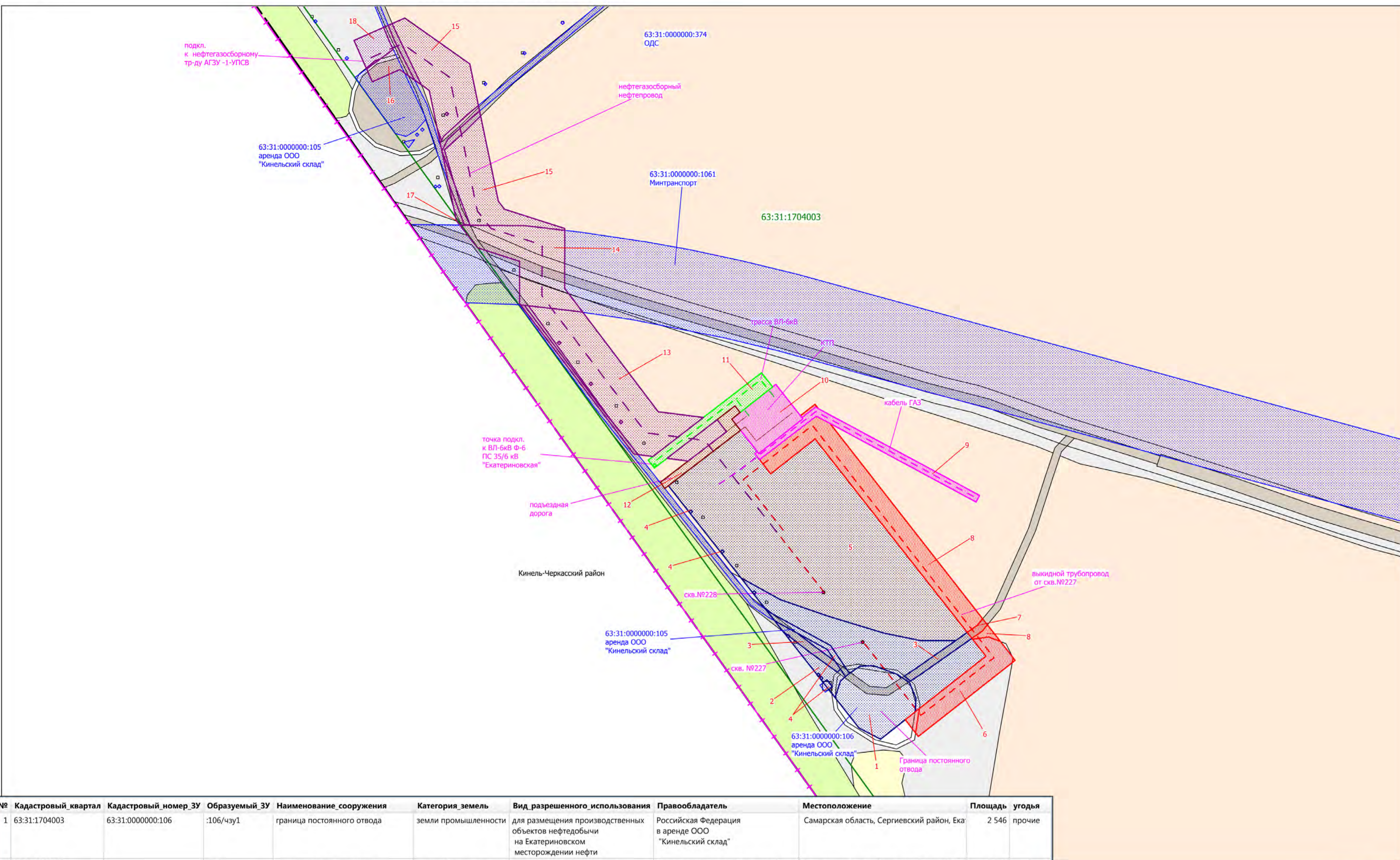




Схема согласования места размещения объекта строительства АО "Самаранефтегаз":  
7421П "Сбор нефти и газа со скважин №№ 227, 228 Екатеринбургского месторождения"  
на территории муниципального района Сергиевский Самарской области  
в границах сельского поселения Воротнее



\* Расположение проектируемого объекта согласовано с учетом вырубки ДКР (при наличии таковой)

Проект предусматриваются следующие сооружения:  
Граница под постоянный отвод - 2,8га;  
Площадка под КТП - 0,15га;  
выкидной трубопровод от скв.№227 - 506м;  
трасса ВЛ-бкВ - 144м;  
подъездная дорога - 103м  
кабель ГАЗ - 243м  
нефтегазоборный трубопровод - 568м

Условные обозначения

- граница постоянного отвода
- выкидной трубопровод от скв.№227
- кабель ГАЗ
- трасса кВ-бкВ
- подъездная дорога
- нефтегазоборный трубопровод
- 63.31.0000000:105 Граница земельного участка по сведениям ЕГРН и его номер
- 63.31.1704003 Граница кадастрового квартала и его номер
- Граница района
- Граница с/п Воротнее

Масштаб 1:2000

№	Кадастровый квартал	Кадастровый номер ЗУ	Образующий ЗУ	Наименование сооружения	Категория земель	Вид разрешенного использования	Правообладатель	Местоположение	Площадь	Удья
1	63:31:1704003	63:31:0000000:106	:106/чзу1	граница постоянного отвода	земли промышленности	для размещения производственных объектов нефтедобычи на Екатеринбургском месторождении нефти	Российская Федерация в аренде ООО "Кинельский склад"	Самарская область, Сергиевский район, Ека	2 546	прочие
2	63:31:1704003	-	:ЗУ1	граница постоянного отвода	земли с/х назначения	трубопроводный транспорт	Администрация м.р. Сергиевский (фонд перераспределения)	Самарская область, Сергиевский р-н, с/п Во	5 375	пастбище
3	63:31:1704003	-	:ЗУ2	граница постоянного отвода	земли с/х назначения	трубопроводный транспорт	Администрация м.р. Сергиевский (неограниченная государственность)	Самарская область, Сергиевский р-н, с/п Во	697	полевая д
4	63:31:1704003	63:31:0000000:105	:105/чзу1	граница постоянного отвода	земли промышленности	для размещения производственных объектов нефтедобычи на Екатеринбургском месторождении нефти	Российская Федерация в аренде ООО "Кинельский склад"	Самарская область, Сергиевский район, Екатеринбургское месторождение нефти	367	прочие
5	63:31:1704003	-	:ЗУ3	граница постоянного отвода	земли с/х назначения	трубопроводный транспорт	Администрация м.р. Сергиевский (фонд перераспределения)	Самарская область, Сергиевский р-н, с/п Воротнее	19 393	пашня
6	63:31:1704003	-	:ЗУ4	выкидной трубопровод от скв.№227	земли с/х назначения	трубопроводный транспорт	Администрация м.р. Сергиевский (фонд перераспределения)	Самарская область, Сергиевский р-н, с/п Воротнее	1 760	пастбище
7	63:31:1704003	-	:ЗУ5	выкидной трубопровод от скв.№227	земли с/х назначения	трубопроводный транспорт	Администрация м.р. Сергиевский (неограниченная государственность)	Самарская область, Сергиевский р-н, с/п Воротнее	196	полевая дорога
8	63:31:1704003	-	:ЗУ6	выкидной трубопровод от скв.№227	земли с/х назначения	трубопроводный транспорт	Администрация м.р. Сергиевский (фонд перераспределения)	Самарская область, Сергиевский р-н, с/п Воротнее	4 269	пашня
9	63:31:1704003	-	:ЗУ7	кабель ГАЗ	земли с/х назначения	трубопроводный транспорт	Администрация м.р. Сергиевский (фонд перераспределения)	Самарская область, Сергиевский р-н, с/п Воротнее	1 168	пашня
10	63:31:1704003	-	:ЗУ8	площадка под КТП	земли с/х назначения	трубопроводный транспорт	Администрация м.р. Сергиевский (фонд перераспределения)	Самарская область, Сергиевский р-н, с/п Воротнее	1 566	пашня
11	63:31:1704003	-	:ЗУ9	трасса ВЛ-бкВ	земли с/х назначения	трубопроводный транспорт	Администрация м.р. Сергиевский (фонд перераспределения)	Самарская область, Сергиевский р-н, с/п Воротнее	1 128	пашня
12	63:31:1704003	-	:ЗУ10	подъездная дорога	земли с/х назначения	трубопроводный транспорт	Администрация м.р. Сергиевский (фонд перераспределения)	Самарская область, Сергиевский р-н, с/п Воротнее	630	пашня
13	63:31:1704003	-	:ЗУ11	нефтегазоборный трубопровод от скв.№228	земли с/х назначения	трубопроводный транспорт	Администрация м.р. Сергиевский (фонд перераспределения)	Самарская область, Сергиевский р-н, с/п Воротнее	5 502	пашня
14	63:31:1704003	63:31:0000000:1061	:1061/чзу1	нефтегазоборный трубопровод от скв.№228	земли промышленности	Под автомобильной дорогой Екатеринбург - Богородское - Лагода - Воротнее (км 1 - км 4; км 8,68 - км 14,1)	Самарская область, Министерство транспорта и автомобильных дорог Самарской области	Российская Федерация, Самарская область, муниципальный район Сергиевский, сельское поселение Воротнее, земельный участок №1061	3 318	прочие
15	63:31:1704003	63:31:0000000:374	:374/чзу1	нефтегазоборный трубопровод от скв.№228	земли с/х назначения	Для сельскохозяйственного производства	Полякова Нина Ивановна, Писарев Владимир Александрович, Олейник Владимир Павлович	Российская Федерация, Самарская область, муниципальный район Сергиевский, сельское поселение Воротнее, земельный участок №374	5 615	пашня
16	63:31:1704003	63:31:0000000:105	:105/чзу2	нефтегазоборный трубопровод от скв.№228	земли промышленности	для размещения производственных объектов нефтедобычи на Екатеринбургском месторождении нефти	Российская Федерация в аренде ООО "Кинельский склад"	Самарская область, Сергиевский район, Екатеринбургское месторождение нефти	1 232	прочие
17	63:31:1704003	-	:ЗУ12	нефтегазоборный трубопровод от скв.№228	земли с/х назначения	трубопроводный транспорт	Администрация м.р. Сергиевский (неограниченная государственность)	Самарская область, Сергиевский р-н, с/п Воротнее	496	полевая дорога
18	63:31:1704003	63:31:0000000:374	:374/чзу2	нефтегазоборный трубопровод от скв.№228	земли с/х назначения	Для сельскохозяйственного производства	Полякова Нина Ивановна, Писарев Владимир Александрович, Олейник Владимир Павлович	Российская Федерация, Самарская область, муниципальный район Сергиевский, сельское поселение Воротнее, земельный участок №374	552	пастбище
0									55 810	

Наименование должностного лица	Условия согласования	Подпись_печать	ФИО
* Собственники земельного участка с КН 63:31:0000000:374	Согласовано		Н.И. Полякова, В.А. Писарев, В.П. Олейник
Заместитель Генерального директора по перспективному планированию и развитию производства АО "Самаранефтегаз"	Согласовано		О.В. Глузнов
Главный маркшейдер АО "Самаранефтегаз"	Согласовано		М.Ю. Костин
Начальник управления землеустроительных работ ООО "СамараНИПнефть"	Согласовано		Д.В. Клименко

Начальник отдела №40 \_\_\_\_\_ Чубенко М.А.  
Исполнитель \_\_\_\_\_ Курмангазиева А.С.